

Der Einstieg in die Inneneckbearbeitung

Inner corner cleaning

SV 305

Entrée dans la technologie de l'ébavurage pour angle intérieur



SV 305

Schweißraupen-Verputzmaschine mit Inneneckbearbeitung und Dichtungsbohraggregaten

- Zum Bearbeiten und Säubern von 90° verschweißten Kunststoff-Profilen.
- Verarbeitung mehrerer Profilsysteme.
- Serienmäßig: Fräswelle für die Aufnahme von 3 Fräsesätzen, 2 x Abstechmesser, 2 x Innenfalzmesser, 2 x Dichtungsbohraggregate und großer Profilaufleger.
- Optional: Innenfalzmessereinheit für Schrägen und Bohreinheit fahrbar für Mitteldichtungssysteme bzw. T-Profile.

SV 305

Corner cleaning machine with inner corner cleaning and drilling units

- For machining and cleaning of 90° welded vinyl profiles.
- Machining of several profile systems.
- Standard fittings: cutter shaft support for 3 cutter sets, 2 cutting knives, 2 inside cleaning knives, 2 drilling units and large profile support.
- Optional: inside cleaning unit for bevels and movable drilling unit for central sealing systems or T-profiles.

SV 305

Ebavureuse d'angles avec unité d'ébavurage intérieur et unité d'usinage pour rigoles de joints

- Pour l'ébavurage et le nettoyage des angles à 90°.
- Possibilité de traiter plusieurs gammes de profilés.
- Machine équipée de série : 1 arbre porte fraise pour maximum 3 trains de fraises, 2 couteaux de poinçonnage, 2 couteaux de poinçonnage pour feuillure intérieure, 2 unités de perçage pour rigoles de joints, et entrée robuste support profilé.
- Options : Couteau de poinçonnage des joints centraux et bandes en biais mobiles pour système à joints centraux en l'occurrence pour profilé Ouvrant extérieur (profilé en T).

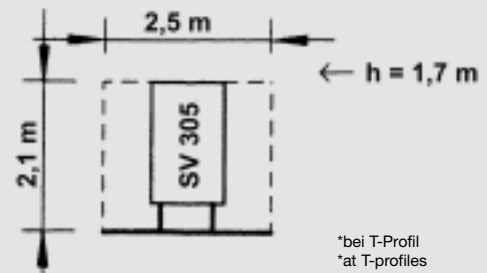
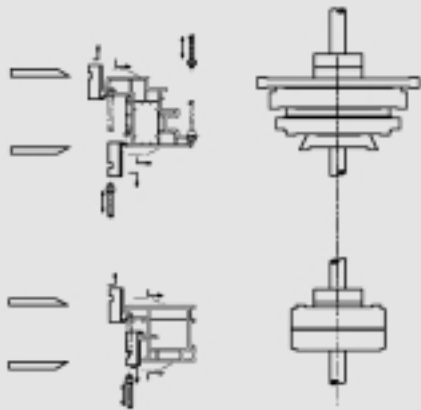
U-R-B-A-N

URBAN GmbH & Co. Maschinenbau KG
Dornierstraße 5, DE-87700 Memmingen
Telefon: 0 83 31 / 858-0, Fax: 0 83 31 / 858-58
e-mail: urban@u-r-b-a-n.com, <http://www.u-r-b-a-n.com>




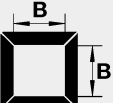
- SPS-Steuerung, bedienerfreundliches Bedienpult, Startautomatik.
- Einfaches Einstellen sämtlicher Aggregate und leichtes Nachrüsten der optionalen Einheiten/Aggregate.
- Aussenanschlag.
- Kompakte, moderne und übersichtliche Bauweise.
- Automatische Abschaltung bei Energieausfall. Sanftanlauf Funktion für lange Lebensdauer.

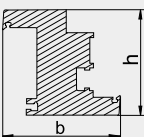
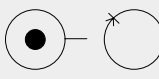
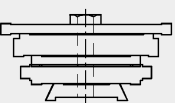
- SPS controller, operator-friendly control panel, start automatic.
- Easy adjustment of all units and simple installation of the optional units at a later date.
- Outer stop.
- Clear, compact and modern structure.
- Automatic disconnection in the case of power failure, smooth starting for long life.

- Commande automatique et ergonomique par SPS.
- Réglage simplifié de tous les agrégats et équipement ultérieur facilité des unités / agrégats optionnels.
- Butée extérieure.
- Construction compacte, robuste et moderne.
- Mise en sécurité automatique en cas de manque de tension. Démarrage progressif afin d'optimiser la longévité de la machine.



*bei T-Profil
*at T-profiles
*en cas de profilés en T

	kg	570
	V	230/400 L1-L2-L3-N-PE
	kW	1,7
	bar	7
	B max. mm	∞
	B min. mm	210

	b max	mm	140/120*	
	b min	mm	30	
	h max	mm	150	
	h min	mm	35	
	l	96	Bohrer fahrbar Traveling drill Foret mobile 140	
	1/min	2800		